

みんなの力で水戸の[偕楽園]と [弘道館]を復興しませんか!!

この度の東日本大震災で大きな被害を受けられた皆様に心よりお見舞い申し上げます。

茨城県民の誇りである「偕楽園」と「弘道館」は、九代藩主斉昭公が市民と共に楽しみ、学問をして将来の日本を担う青年達の教育の場として創設されました。その後水戸の観光名所として親しまれ、全国から多くの方々がおいでになっています。

残念なことに、東日本大震災で大きく損壊しました。しかし、当然ながら、多くの被害に遭い犠牲者が出た地域に復興助成金が配分されることは云うまでもありませんが、文化財の復興も急がれる問題であります。県都水戸の復興を一日も早く望む私達は支援団体を組織し、広く復興支援金を募るべく立ち上がりました。

是非本事業の趣旨にご賛同いただき、ご協力下さいます様お願い申し上げます。

尚、義援金は免税措置及び協力金融機関利用の場合は振り込み料無料になります。

偕楽園・弘道館復興支援の会 会長 和田 祐之介

ホームページアドレス <http://fu5.jp>

偕楽園・弘道館の被害状況



弘道館・正庁玄関の外壁面損傷



弘道館・学生警鐘(鐘楼)全壊



弘道館・孔子廟築地塀の瓦損傷・落下



弘道館・弘道館記碑崩落



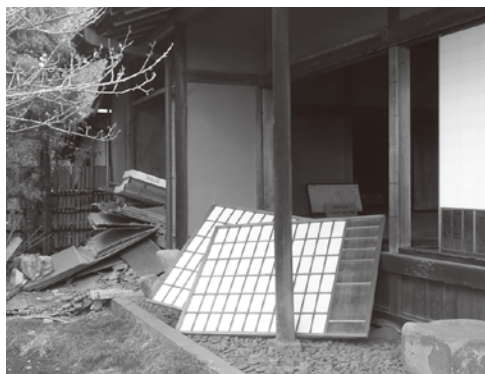
弘道館・至善堂の屋根損傷



偕楽園・南崖(見晴広場)の法面崩れ



偕楽園・梅桜橋付近の地盤沈下



偕楽園・好文亭(西塗縁)の外壁面損傷



偕楽園・梅桜橋付近地盤沈下による木柱看板の傾き